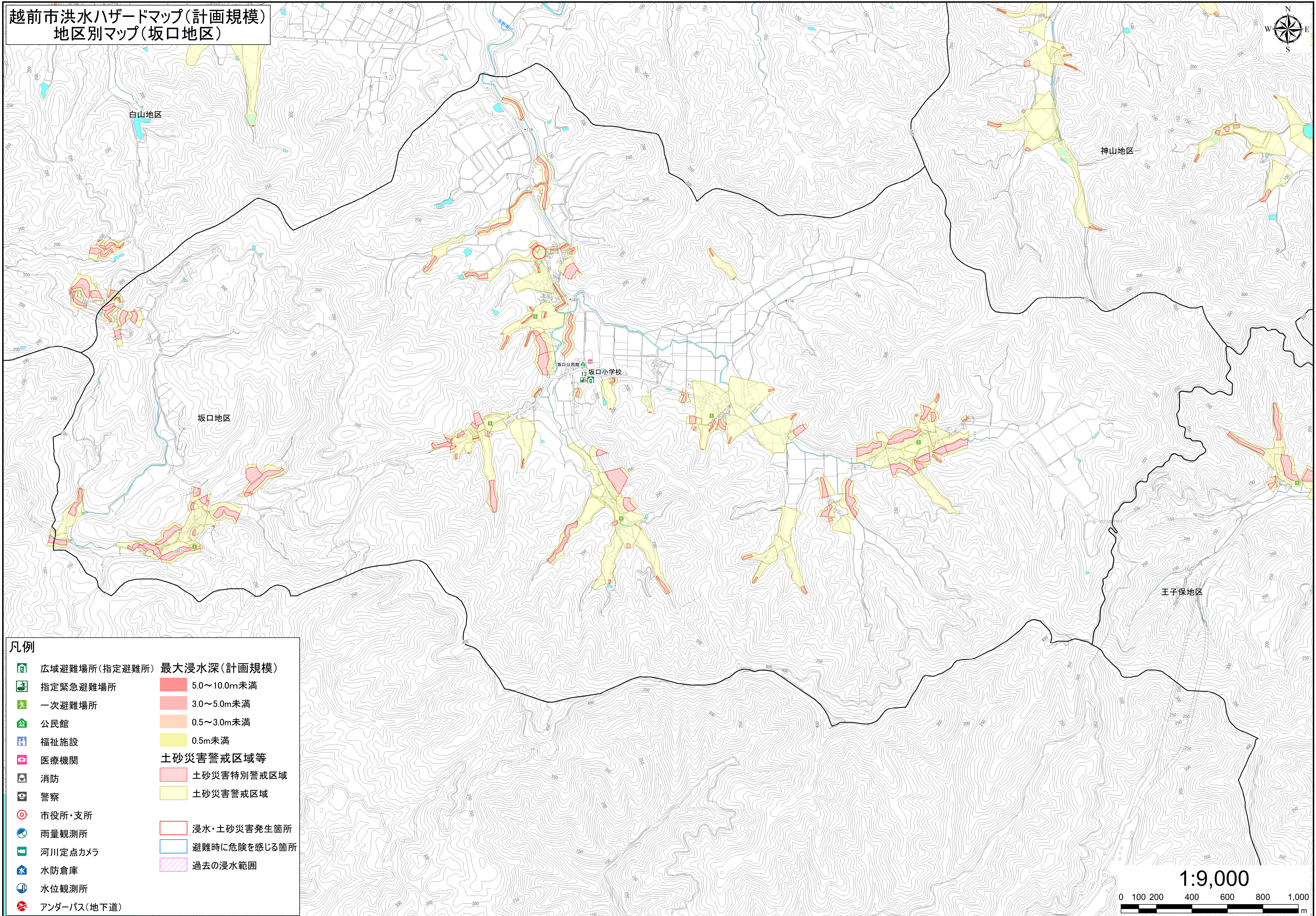
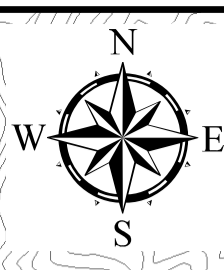


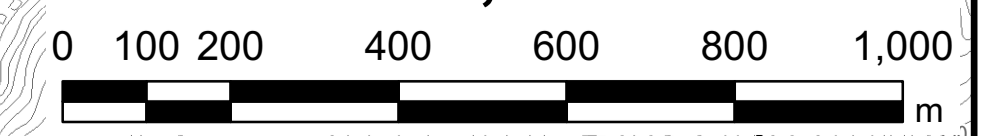
越前市洪水ハザードマップ(計画規模)  
地区別マップ(坂口地区)



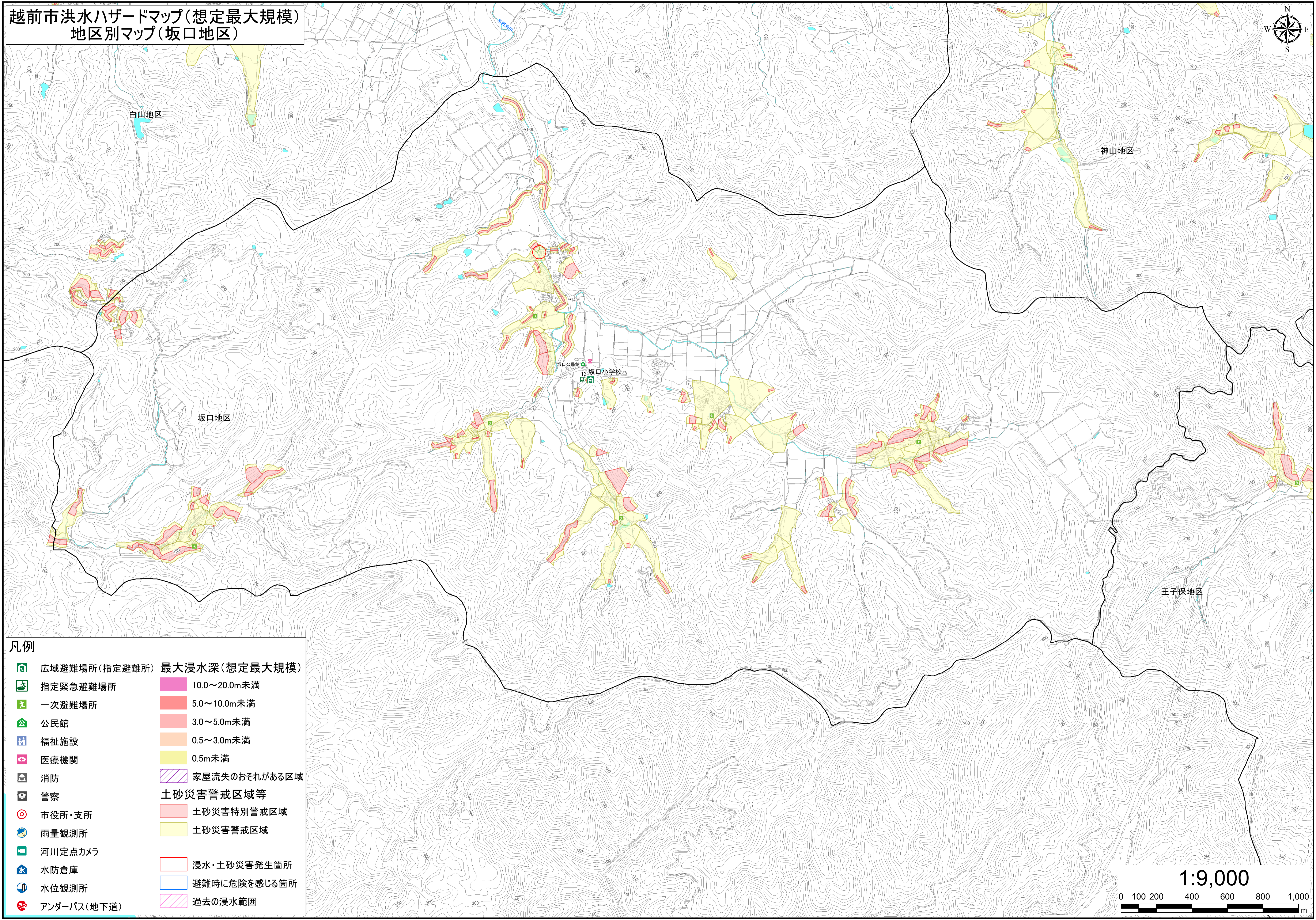
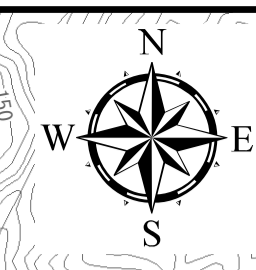
**凡例**

	広域避難場所(指定避難所)		最大浸水深(計画規模)
	指定緊急避難場所		5.0~10.0m未満
	一次避難場所		3.0~5.0m未満
	公民館		0.5~3.0m未満
	福祉施設		0.5m未満
	医療機関		土砂災害警戒区域等
	消防		土砂災害特別警戒区域
	警察		土砂災害警戒区域
	市役所・支所		浸水・土砂災害発生箇所
	雨量観測所		避難時に危険を感じる箇所
	河川定点カメラ		過去の浸水範囲
	水防倉庫		
	水位観測所		
	アンダーパス(地下道)		

1:9,000



越前市洪水ハザードマップ(想定最大規模)  
地区別マップ(坂口地区)



**凡例**

	広域避難場所(指定避難所)		最大浸水深(想定最大規模)
	指定緊急避難場所		10.0~20.0m未満
	一次避難場所		5.0~10.0m未満
	公民館		3.0~5.0m未満
	福祉施設		0.5~3.0m未満
	医療機関		0.5m未満
	消防		家屋流失のおそれがある区域
	警察		土砂災害警戒区域等
	市役所・支所		土砂災害特別警戒区域
	雨量観測所		土砂災害警戒区域
	河川定点カメラ		浸水・土砂災害発生箇所
	水防倉庫		避難時に危険を感じる箇所
	水位観測所		過去の浸水範囲
	アンダーパス(地下道)		

1:9,000

